

USANDO LA UTILIDAD ESP PARA CONFIGURAR WINPLC CUANDO USA THINK & DO VERSIÓN 5.2 O 5.3



En este apéndice...

- Usando la Utilidad ESP de Think & Do para configurar WinPLC .A-2



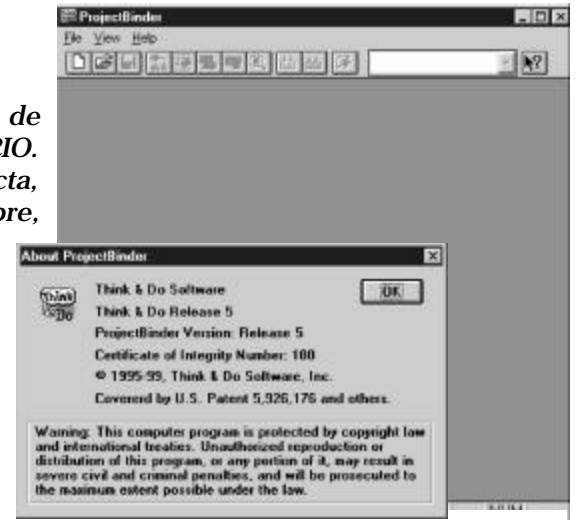
Nota: Este apéndice se aplica solamente si usted está utilizando el WinPLC con las versiones 5.2 o 5.3 de Think & Do. Use el capítulo 2 si usa el WinPLC con la versión 6.0 o más nueva de Think & Do Studio.

Usando la utilidad ESP de Think & Do para configurar el WinPLC

Verifique la versión de Think & Do

Usted necesitará la versión 5.2 (o más nueva) de Think & Do, para reconocer el módulo H2- SERIO. Para determinar si usted tiene la versión correcta, abra la carpeta del proyecto. Mientras se abre, usted puede ver una pantalla que le dice qué versión de Think & se está abriendo la que desaparece cuando la carpeta del proyecto se abre.

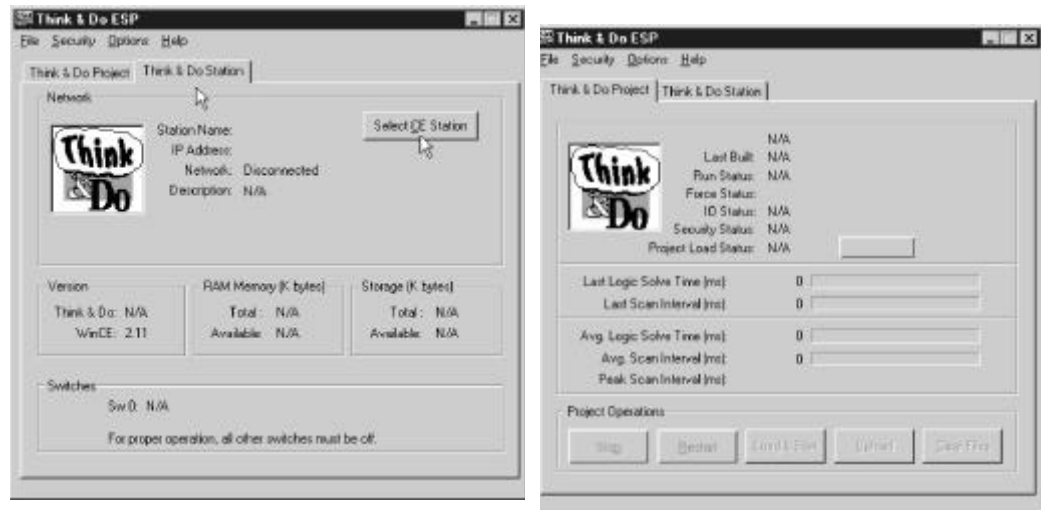
Después de que la carpeta del proyecto esté abierta, usted puede hacer clic en "Help," y la opción inferior del menú, "About Project Binder," le dirá qué versión usted está usando.



Después de que usted cargue la versión 5.2 o 5.3, usted notará ícono de ESP de Think & Do en la pantalla. Si usted hace clic doble en este ícono, usted comenzará una utilidad que le ayuda a establecer los parámetros de red para el WinPLC.



Haga clic en la lengüeta "Think & Do Station" y luego haga clic en el botón "Select CE Station" para abrir el "TargetPicker".



TargetPicker

Se abre un mensaje de "TargetPicker" para avisarle que no aparecen "CE targets" visibles en ese momento en la red.

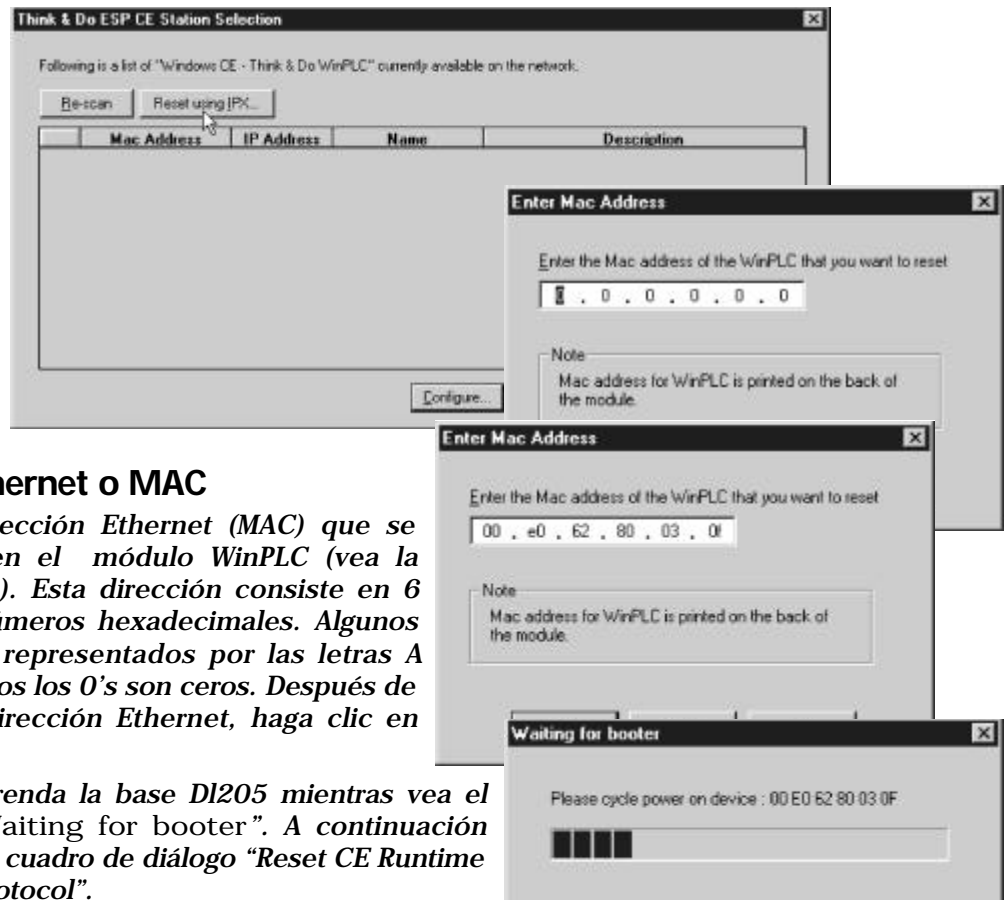
Reconozca este mensaje haciendo clic en OK, y se abrirá el cuadro de diálogo "Think &Do ESP CE Station Selection". *ISi usted no lo ha hecho, instale el WinPLC y conecte energía a la base DL205. Vea las páginas 1-4 hasta 1-7 para más información sobre el cableado e instalación.*



NOTA: El siguiente procedimiento de "link" asume que usted está conectado directamente desde la computadora de Think & Do Development System hasta el WinPLC. Para más información de como hacer esta conexión, consulte Think &Do Software Learning Guide. Si su WinPLC está conectado en la red de su oficina o planta, consulte por favor al administrador de la red para la configuración adecuada de la red.



Haga clic en el botón "Reset using IPX" en la ventana Station Selection. Esto permitirá hacer un link entre Think & Do al WinPLC target usando la dirección Ethernet (MAC address). El protocolo IPX debe ser colocado en su computador con Think & Do Development System para más información, consulte el manual de Software Think & Do.



Dirección Ethernet o MAC

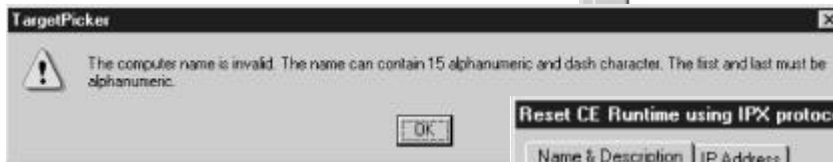
Entre la dirección Ethernet (MAC) que se encuentra en el módulo WinPLC (vea la página 1-12). Esta dirección consiste en 6 pares de números hexadecimales. Algunos dígitos son representados por las letras A hasta F. Todos los 0's son ceros. Después de teclear la dirección Ethernet, haga clic en OK.

Apague y prenda la base DI205 mientras vea el mensaje "Waiting for booter". A continuación aparecerá el cuadro de diálogo "Reset CE Runtime using IPX protocol".

Se necesita el nombre del WinPLC

La ventana "Reset CE Runtime using IPX protocol" le pide que le coloque un nombre al módulo WinPLC. Ud. puede usar hasta 15 caracteres alfanuméricos.

Si el nombre que Ud. selecciona no cumple los requisitos de uso de longitud o de caracteres, usted verá un mensaje de error de TargetPicker mostrado abajo.

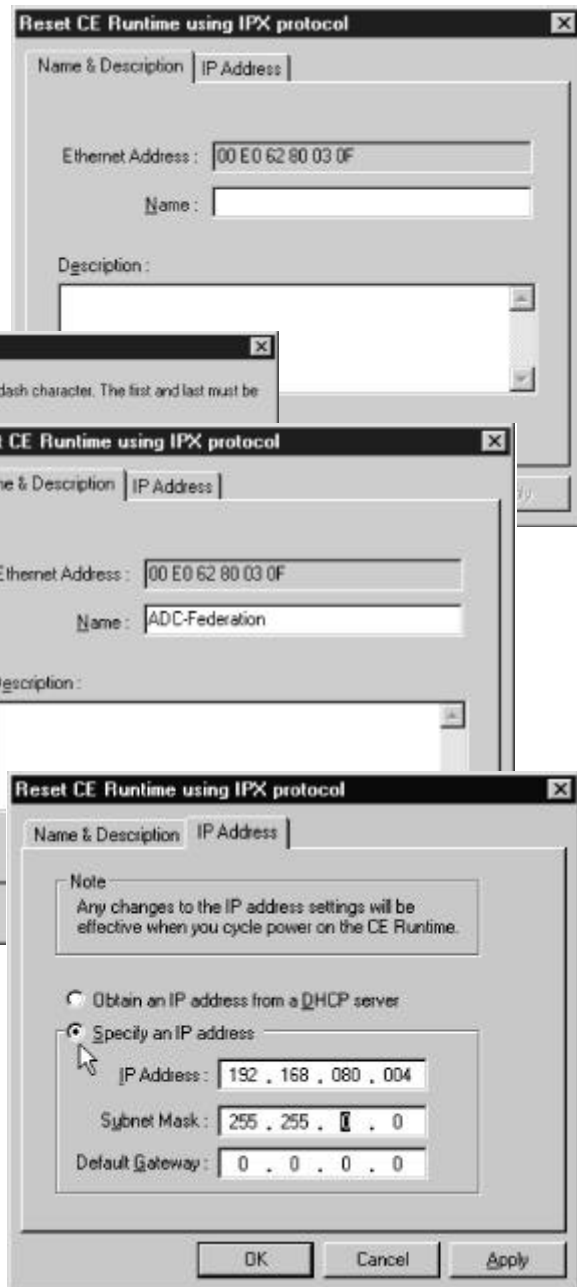


Usted puede también asignar una descripción opcional al WinPLC en el campo adecuado.

Se necesita una dirección IP

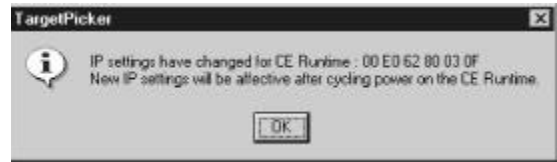
Ahora, haga clic en la lengüeta "IP Address". Asigne un IP ADDRESS y el subnet mask que es compatible con el IP ADDRESS y el subnet mask de su computadora con Think & Do Development System.

Cuando usted haya completado los datos en el IP ADDRESS y el subnet mask (y el Gateway por defecto, en caso de necesidad), haga clic en OK.



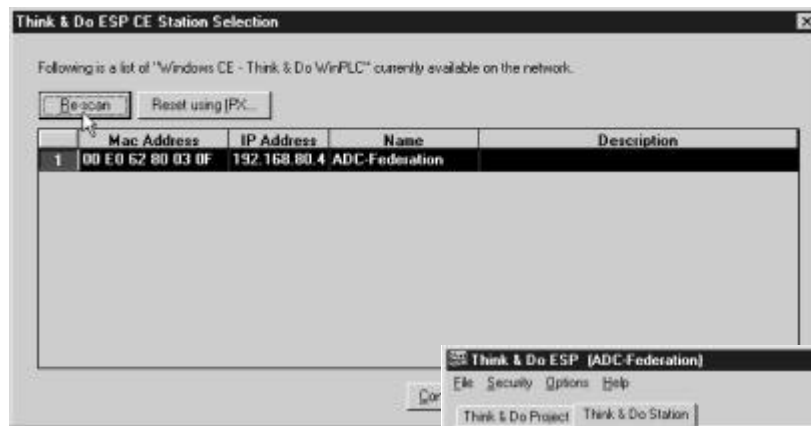
Apague y encienda el WinPLC después de asignar la dirección IP

Aparecerá un mensaje de TargetPicker para hacerle saber que usted debe apagar y encender el WinPLC (base DL205) para que se active la dirección IP.



Después que haga clic en OK y apague y encienda el DL205, aparece nuevamente la ventana "Think & Do ESP CE Station Selection" (como se muestra abajo). Haga clic en el botón Re-scan, y se debe ver the módulo WinPLC listado con la dirección MAC, dirección IP, Nombre y Descripción.

Si usted no ve su módulo de WinPLC listado, verifique que la base DL205 está encendida. Si la energía está encendida, vuelva a inspeccionar sus direcciones de IP en el WinPLC y la computadora con Think & Do Development System. También, asegúrese de que usted ha cargado el protocolo IP en su computadora del sistema de desarrollo y que usted esté utilizando el cable apropiado de conexión (straight-through o cruzado).



Select, Exit, y Ud está conectado

Si su módulo está listado en la ventana de arriba, pero no se destaca, haga clic en la información del módulo y haga clic en el botón etiquetado Select. Luego, haga clic en Exit.

Usted volverá a la ventana inicial de Think & Do ESP que ahora mostrará los números de versión de Think & Do y Windows CE así como la información de uso de la memoria. En este punto, Ud está conectado al WinPLC. Usted puede continuar desarrollando su proyecto o descargándolo al WinPLC usando los métodos descritos en el manual Think & Do Software Learning Guide.

